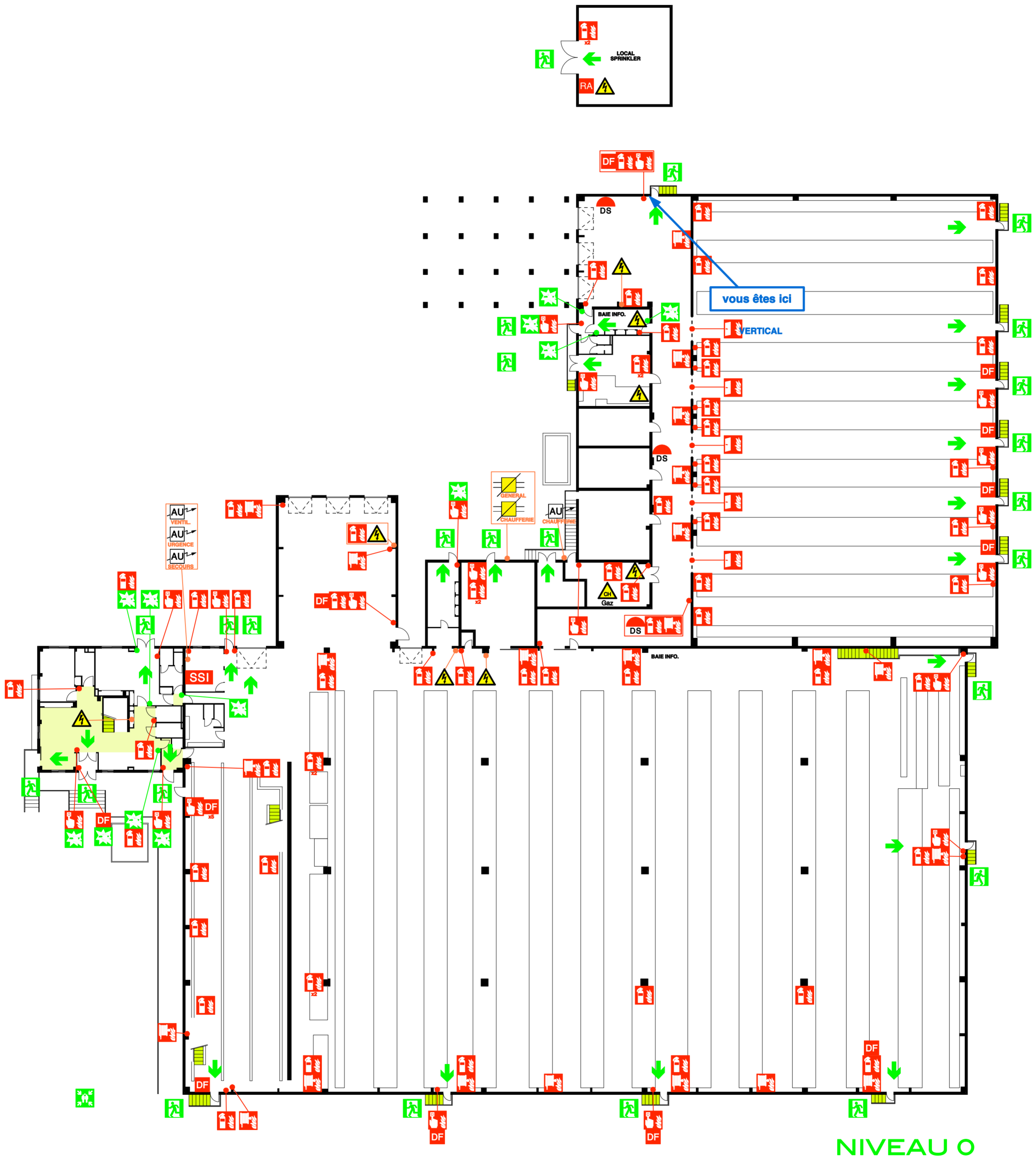


PLAN D'EVACUATION



310 RUE DU DOCTEUR BERREHAIL
38920 CROLLES

SIGNATURE POUR APPROBATION :
sous réserve des modifications



NIVEAU 0

LEGENDE

- | | |
|------------------------------------|-------------------------|
| Extincteur portatif | Arrêt d'urgence |
| Déclencheur d'alarme incendie | Armoire électrique |
| Robinet d'incendie armé | Chaufferie gaz |
| Porte coupe-feu | Coupure Gaz |
| Poste central de sécurité incendie | Déverrouillage porte |
| Report alarme | Itinéraire d'évacuation |
| Commande de désenfumage | Issue d'évacuation |
| Douche de sécurité | Point de Rassemblement |

INCENDIE

PREVEZ :



en précisant le lieu exact du sinistre.



Attaquez le feu sans prendre de risque, avec l'extincteur approprié le plus proche.



En cas de fumée, baissez-vous, l'air frais est près du sol.



ACCIDENT OU MALAISE

PREVEZ :

PREVENTION

Ne pas obstruer les voies d'évacuation, issues de secours, accès à un équipement de lutte contre l'incendie.

Matériel incendie :

connaissez leurs emplacements et leur mode d'emploi. Ne gardez pas votre véhicule devant les bouches d'incendie ou sur les voies d'accès des pompiers.

EVACUATION

A l'audition du signal d'évacuation, ou sur ordre d'un responsable : Dirigez-vous vers l'issue d'évacuation, Ne revenez pas en arrière, Suivez les indications du guide d'évacuation ou des services de secours.

Rejoignez la zone de rassemblement.

DERRIERE POSTE HT